

Instruks for udtræk over aktuelt indhold af prøver i en fryser Regionernes Bio- og GenomBank

Formål

Denne instruks beskriver, hvordan man kan lave udtræk over indholdet af prøver i en bestemt boks i fryseren. Instruksen kan bruges, hvis man ønsker at skabe overblik over fryserens indhold via modulet, eller hvis man ønsker at lave et konkret udtræk på bestemte fraktioner i en boks.

Procedure

- 1) Log ind i registreringsmodulet. Vælg 'SEND' (fig. 1)

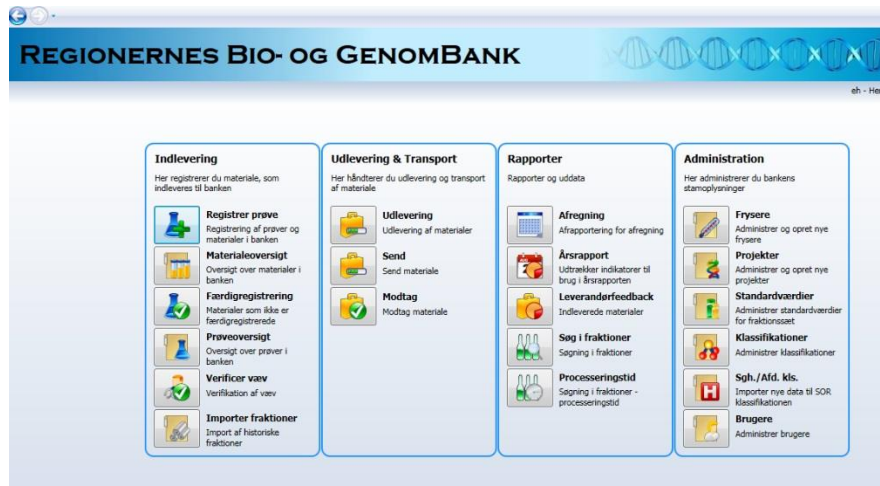


Fig. 1

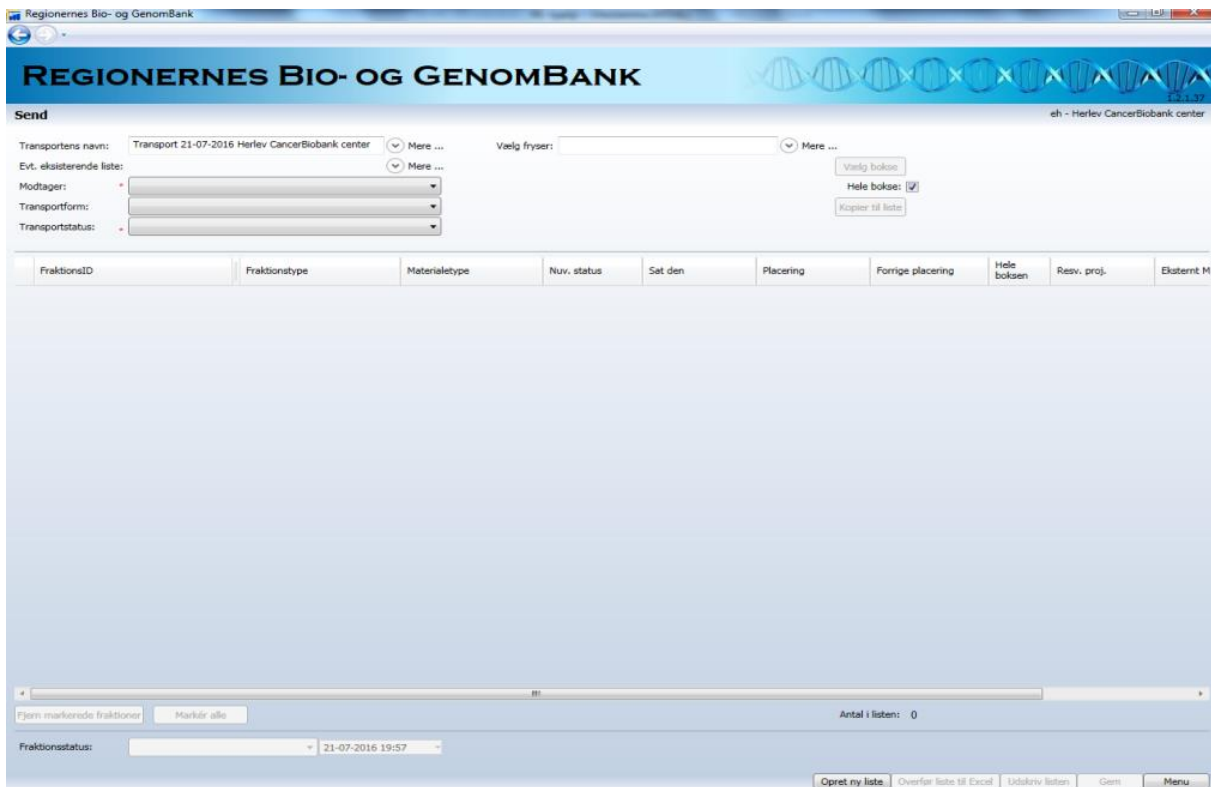


Fig. 2

- 2) Vælg opret ny liste. Herefter vælges den fryser hvor indhold eller dele af indhold ønskes kendt. Alle eller enkelte bokse markeres, tryk på 'vælg bokse'
- 3) Fraktioner bliver synlige ved at vælge KOPIER TIL LISTE
- 4) Hvis det ønskes kan listen udskrives eller overføres til excel (tryk på relevante knapper nederst til højre), hvorefter en eventuel videre bearbejdning kan foregå
- 5) VIGTIGT: Tryk **IKKE** på gem
- 6) Afslut ved at trykke 'Menu' og derpå 'log ud'

Oplysninger om Regionernes Bio- og GenomBank (RBGB) kan fås ved henvendelse til:
 Sekretariatet for Regionernes Bio- og GenomBank, Patologifædelingen, Herlev Hospital, Herlev Ringvej 75, 2730 Herlev.
 Tlf. (+45): 3868 9132/3868 9812 (i tidsrummet kl. 10-12). E-mail: RBGB.sekretariat.herlev-og-gentofte-hospital@regionh.dk