

Instruks for flytning af prøver Regionernes Bio- og GenomBank

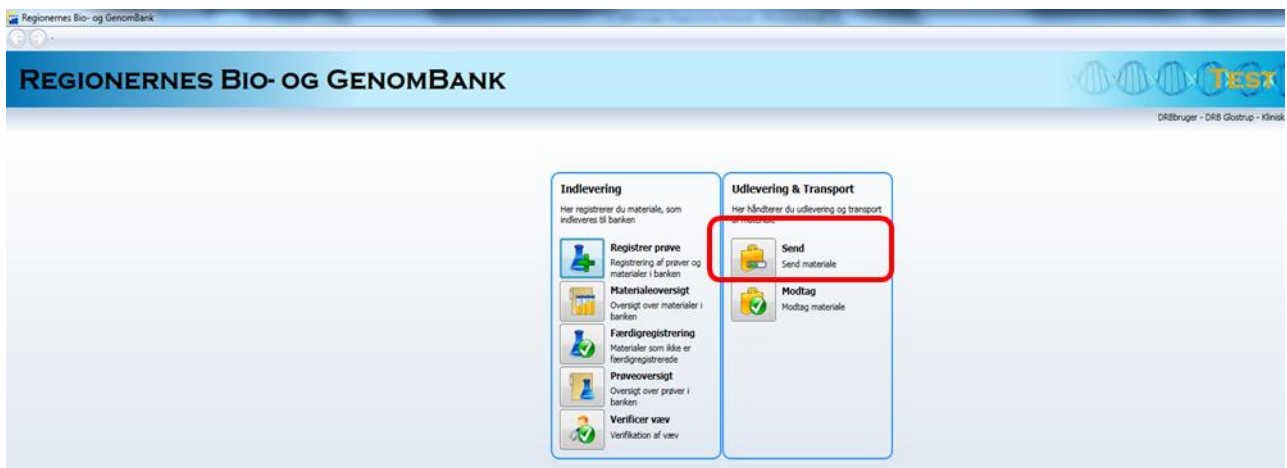
Formål

Denne instruks beskriver arbejdsgangen i forbindelse med flytning af prøver i Regionernes Bio- og GenomBank. Flytningen kan f.eks. foregå fra en lokal fryser til en centerfryser. Flytningen er delt op i to dele: A. Afsend prøver og B. Modtag prøver. Husk ALTID at prøve vejledningen i testmodulet før flytningen gennemføres i produktionen.

A. Afsend prøver

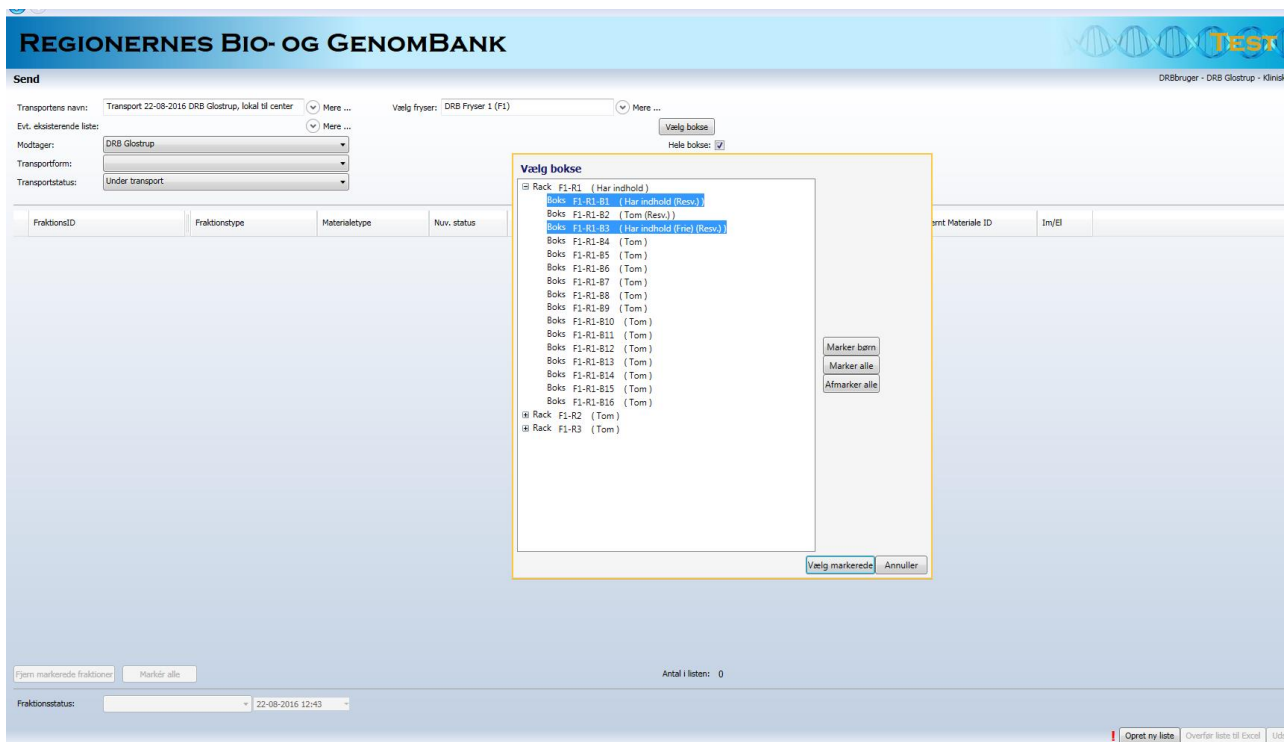
Procedure

- 1) Åben registreringsmodulet og log ind som lokal bruger eller lokal superbruger.



Figur 1.

- 2) I hovedmenuen vælges "SEND" (figur 1).



Figur 2.

- 3) Feltet 'Transportens navn' er udfyldt på forhånd (figur 2, f.eks. "Transport 22-08-2016 DRB Glostrup"). Brug dette navn eller tilføj/omdøb til et relevant navn.
- 4) Vælg modtager og transportstatus
- 5) Vælg den lokale fryser, som prøverne skal flyttes fra, ved at trykke på den lille pil ud for 'Mere' og derpå 'Søg'
- 6) Marker de bokse der skal flyttes og tryk vælg markerede. Herunder skal det besluttes om hele bokse skal flyttes, hvilket er en default indstilling, markeret med flueben til højre
- 7) Tryk 'Kopier til liste'

REGIONERNES BIO- OG GENOMBANK

Send

DR8brug - DR8 Glostrup - klinisk biokemisk amb. V/A, Glostrup Hospital

Transporters navn: Transport 22-08-2016 DR8 Glostrup, lokal til center
 Vælg fryser: DR8 Fryser 1 (F1)

Evt. eksisterende liste: DR8 Glostrup
 BoksID: F1-R1-B1, F1-R1-B3
 Indhold: Her indhold (Rev.), Her indhold (Frys) (Rev.)
 Type: Boks, Boks
 Vælg boks: Hæle boks:
 Kopier til liste

FraktionsID	Fraktionstype	Materialetype	Nuv. status	Sæt den	Placering	Førrige placering	Hjælp	Rev. proj.	Eksisterende Materiale ID	Im/Bi
02DK-1502109-16-00001736-00-01.01	Fuldblod-EDTA	Blod	Håndtering start	11-02-2016 11:30	F1-R1-B1-A1		Ja			
02DK-1502109-16-00001736-00-01.02	Plasma-EDTA	Blod	Håndtering start	11-02-2016 11:30	F1-R1-B1-A2		Ja			
02DK-1502109-16-00001736-00-01.03	Plasma-EDTA	Blod	Håndtering start	11-02-2016 11:30	F1-R1-B1-A3		Ja			
02DK-1502109-16-00001736-00-01.04	Buffycønt-EDTA	Blod	Håndtering start	11-02-2016 11:30	F1-R1-B1-A4		Ja			
02DK-1502109-16-00001736-00-01.05	Serum	Blod	Håndtering start	11-02-2016 11:30	F1-R1-B1-A5		Ja			
02DK-1502109-16-00001736-00-01.06	Serum	Blod	Håndtering start	11-02-2016 11:30	F1-R1-B1-A6		Ja			
02DK-1502109-16-00001736-00-01.07	Serum	Blod	Håndtering start	11-02-2016 11:30	F1-R1-B1-A7		Ja			
02DK-1502109-16-00001736-00-01.08	Serum	Blod	Håndtering start	11-02-2016 11:30	F1-R1-B1-A8		Ja			
02DK-1501110-15-00001553-00-01.01	Fuldblod-EDTA	Blod	Omplacering	12-02-2016 10:00	F1-R1-B3-A1		Ja			
02DK-1501110-15-00001553-00-01.02	Plasma-EDTA	Blod	Omplacering	12-02-2016 10:00	F1-R1-B3-A2		Ja			
02DK-1501110-15-00001553-00-01.03	Plasma-EDTA	Blod	Omplacering	12-02-2016 10:00	F1-R1-B3-A3		Ja			
02DK-1501110-15-00001553-00-01.04	Buffycønt-EDTA	Blod	Omplacering	12-02-2016 10:00	F1-R1-B3-A4		Ja			
02DK-1501110-15-00001553-00-01.05	Serum	Blod	Omplacering	12-02-2016 10:00	F1-R1-B3-A5		Ja			
02DK-1501110-15-00001553-00-01.06	Serum	Blod	Omplacering	12-02-2016 10:00	F1-R1-B3-A6		Ja			
02DK-1501110-15-00001553-00-01.08	Serum	Blod	Omplacering	12-02-2016 10:00	F1-R1-B3-A8		Ja			
02DK-1501110-15-00001558-00-01.01	Fuldblod-EDTA	Blod	Omplacering	12-02-2016 10:00	F1-R1-B3-B1		Ja			
02DK-1501110-15-00001558-00-01.02	Plasma-EDTA	Blod	Omplacering	12-02-2016 10:00	F1-R1-B3-B2		Ja			
02DK-1501110-15-00001558-00-01.04	Buffycønt-EDTA	Blod	Omplacering	12-02-2016 10:00	F1-R1-B3-B3		Ja			
02DK-1501110-15-00001558-00-01.05	Serum	Blod	Omplacering	12-02-2016 10:00	F1-R1-B3-B4		Ja			
02DK-1501110-15-00001558-00-01.06	Serum	Blod	Omplacering	12-02-2016 10:00	F1-R1-B3-B5		Ja			
02DK-1501110-15-00001558-00-01.08	Serum	Blod	Omplacering	12-02-2016 10:00	F1-R1-B3-B7		Ja			
02DK-1501110-15-00001571-00-01.01	Fuldblod-EDTA	Blod	Omplacering	12-02-2016 10:00	F1-R1-B3-B8		Ja			
02DK-1501110-15-00001571-00-01.02	Plasma-EDTA	Blod	Omplacering	12-02-2016 10:00	F1-R1-B3-B9		Ja			
02DK-1501110-15-00001571-00-01.03	Plasma-EDTA	Blod	Omplacering	12-02-2016 10:00	F1-R1-B3-C1		Ja			
02DK-1501110-15-4	Præparering	Blod	Omplacering	12-02-2016 10:00	F1-R1-B3-C2		Ja			
02DK-1501110-15-4	Håndtering start	Blod	Omplacering	12-02-2016 10:00	F1-R1-B3-C3		Ja			
02DK-1501110-15-4	Håndtering start	Blod	Omplacering	12-02-2016 10:00	F1-R1-B3-C4		Ja			
02DK-1501110-15-4	Håndtering start	Blod	Omplacering	12-02-2016 10:00	F1-R1-B3-C5		Ja			

Antal lister: 69

Fraktionsstatus: Ud af fryser

Figur 3.

- 8) Herved vises alle prøver fra de valgte bokse (figur 3). Hvis der er prøver, som er uafsluttet i håndtering kan disse med fordel afsluttes før de flyttes. Kontroller at antallet af prøver er korrekt
- 9) Under fraktionsstatus nederst vælges 'ud af fryser' (kontroller at dato og tid er korrekt)
- 10) Tryk Gem
- 11) Tryk på knappen: Udskriv listen (der bør sendes en liste sammen med materialet til modtageren)
- 12) Listen indeholder information om bl.a. fraktionsID, fraktionstype, materialetype, placering og forrige placering (figur 4).

PrintPreview

Regionernes Bio- og Genombank **Transport** 28-03-2017 13:18

Transport 28-03-2017 Herlev Cancerbiobank center

Afsender: Herlev Cancerbiobank center AMP
 Modtager: Århus Cancerbiobank Center DCB-HE

FraktionsID	Fraktionstype	Materialetype	Placering	Nuværende status	Sæt den	Rev. proj.	Førrige placering
01DK-1516120-00-14112548-00-01.01	Serum	Blod	F16-F1-R1-B1-A1	1 fryser	30-01-2015 10:24		F14-F1-R1-B1-A1
01DK-1516120-00-14112548-00-01.02	Serum	Blod	F16-F1-R1-B1-A2	1 fryser	30-01-2015 10:24		F14-F1-R1-B1-A2
01DK-1516120-00-14112548-00-01.03	Serum	Blod	F16-F1-R1-B1-A3	1 fryser	30-01-2015 10:24		F14-F1-R1-B1-A3
01DK-1516120-00-14112548-00-01.04	Serum	Blod	F16-F1-R1-B1-A4	1 fryser	30-01-2015 10:24		F14-F1-R1-B1-A4
01DK-1516120-00-14112548-00-01.05	Plasma	Blod	F16-F1-R1-B1-A5	1 fryser	30-01-2015 10:24		F14-F1-R1-B1-A5
01DK-1516120-00-14112548-00-01.06	Plasma	Blod	F16-F1-R1-B1-A6	1 fryser	30-01-2015 10:24		F14-F1-R1-B1-A6
02DK-1516210-17-00002110-01-01.01	RNAlater tumor A	Tumor væv	F16-F1-R1-B1-A7	Håndtering start	14-02-2017 10:03		
02DK-1516210-17-00002110-01-01.02	RNAlater tumor A	Tumor væv	F16-F1-R1-B1-A8	Håndtering start	14-02-2017 10:03		
02DK-1516210-17-00002110-01-01.03	Tært tumor A	Tumor væv	F16-F1-R1-B1-A9	1 fryser	14-02-2017 10:03		
02DK-1516210-17-00002110-01-01.04	Tært tumor A	Tumor væv	F16-F1-R1-B1-B1	1 fryser	14-02-2017 10:03		
02DK-1516210-17-00002110-01-01.06	O.C.T. Tissue-Tek tumor A	Tumor væv	F16-F1-R1-B1-B2	1 fryser	14-02-2017 10:03		
02DK-1516210-17-00002110-01-01.07	Tært tumor A	Tumor væv	F16-F1-R1-B1-B3	1 fryser	14-02-2017 10:03		

Total antal fraktioner=12

Figur 4.

- 13) Ønsker man at oprette en ny, separat transport, tryk da på knappen 'Ny liste'
- 14) Afslut ved at vende tilbage til hovedmenuen og log ud

B. Modtag prøver

Procedure

- 1) Åben registreringsmodul og log ind som centerprojektleder eller superbruger på centerniveau



Figur 5.

- 2) I hovedmenuen vælges 'Modtag' (figur 5).

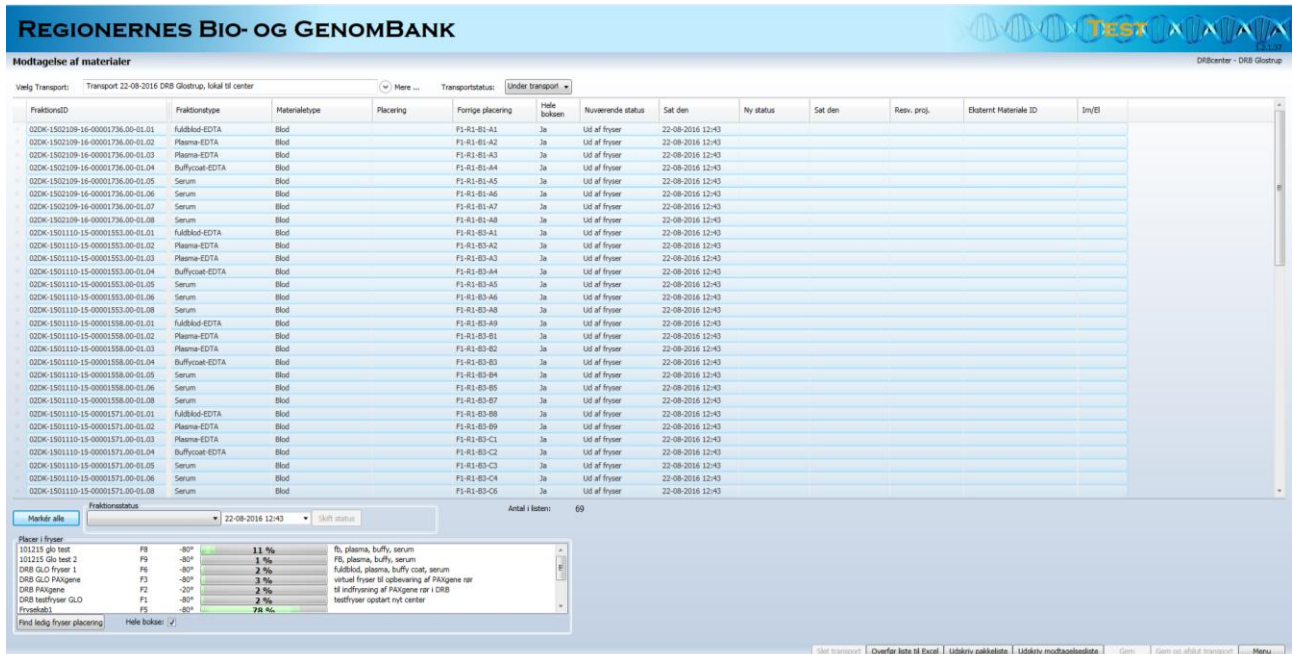
The screenshot shows the 'Modtagelse af materialer' interface. It displays a table of material deliveries with columns for FraktionID, Fraktionstype, Materialetype, Placering, Følgende placering, Hele boksen, Nuværende status, and Set den. Below the table is a summary table showing the status of materials in different locations.

FraktionID	Fraktionstype	Materialetype	Placering	Følgende placering	Hele boksen	Nuværende status	Set den	Ny status	Set den	Revis. proj.	Ekstern Materiale ID	Im/B
02DK-1502109-16-00001736-00-01-01	Fuldblod-EDTA	Blod	F1-1-81-41	Ja	Ud af fryser	22-08-2016 12:43						
02DK-1502109-16-00001736-00-01-02	Plasma-EDTA	Blod	F1-1-81-42	Ja	Ud af fryser	22-08-2016 12:43						
02DK-1502109-16-00001736-00-01-03	Plasma-EDTA	Blod	F1-1-81-43	Ja	Ud af fryser	22-08-2016 12:43						
02DK-1502109-16-00001736-00-01-04	Buffrycøat-EDTA	Blod	F1-1-81-44	Ja	Ud af fryser	22-08-2016 12:43						
02DK-1502109-16-00001736-00-01-05	Serum	Blod	F1-1-81-45	Ja	Ud af fryser	22-08-2016 12:43						
02DK-1502109-16-00001736-00-01-06	Serum	Blod	F1-1-81-46	Ja	Ud af fryser	22-08-2016 12:43						
02DK-1502109-16-00001736-00-01-07	Serum	Blod	F1-1-81-47	Ja	Ud af fryser	22-08-2016 12:43						
02DK-1502109-16-00001736-00-01-08	Serum	Blod	F1-1-81-48	Ja	Ud af fryser	22-08-2016 12:43						
02DK-1501110-15-00001553-00-01-01	Fuldblod-EDTA	Blod	F1-1-83-41	Ja	Ud af fryser	22-08-2016 12:43						
02DK-1501110-15-00001553-00-01-02	Plasma-EDTA	Blod	F1-1-83-42	Ja	Ud af fryser	22-08-2016 12:43						
02DK-1501110-15-00001553-00-01-03	Plasma-EDTA	Blod	F1-1-83-43	Ja	Ud af fryser	22-08-2016 12:43						
02DK-1501110-15-00001553-00-01-04	Buffrycøat-EDTA	Blod	F1-1-83-44	Ja	Ud af fryser	22-08-2016 12:43						
02DK-1501110-15-00001553-00-01-05	Serum	Blod	F1-1-83-45	Ja	Ud af fryser	22-08-2016 12:43						
02DK-1501110-15-00001553-00-01-06	Serum	Blod	F1-1-83-46	Ja	Ud af fryser	22-08-2016 12:43						
02DK-1501110-15-00001553-00-01-08	Serum	Blod	F1-1-83-48	Ja	Ud af fryser	22-08-2016 12:43						
02DK-1501110-15-00001558-00-01-01	Fuldblod-EDTA	Blod	F1-1-83-49	Ja	Ud af fryser	22-08-2016 12:43						
02DK-1501110-15-00001558-00-01-02	Plasma-EDTA	Blod	F1-1-83-51	Ja	Ud af fryser	22-08-2016 12:43						
02DK-1501110-15-00001558-00-01-03	Plasma-EDTA	Blod	F1-1-83-52	Ja	Ud af fryser	22-08-2016 12:43						
02DK-1501110-15-00001558-00-01-04	Buffrycøat-EDTA	Blod	F1-1-83-53	Ja	Ud af fryser	22-08-2016 12:43						
02DK-1501110-15-00001558-00-01-05	Serum	Blod	F1-1-83-54	Ja	Ud af fryser	22-08-2016 12:43						
02DK-1501110-15-00001558-00-01-06	Serum	Blod	F1-1-83-55	Ja	Ud af fryser	22-08-2016 12:43						
02DK-1501110-15-00001558-00-01-08	Serum	Blod	F1-1-83-57	Ja	Ud af fryser	22-08-2016 12:43						
02DK-1501110-15-00001571-00-01-01	Fuldblod-EDTA	Blod	F1-1-83-58	Ja	Ud af fryser	22-08-2016 12:43						
02DK-1501110-15-00001571-00-01-02	Plasma-EDTA	Blod	F1-1-83-59	Ja	Ud af fryser	22-08-2016 12:43						
02DK-1501110-15-00001571-00-01-03	Plasma-EDTA	Blod	F1-1-83-C1	Ja	Ud af fryser	22-08-2016 12:43						
02DK-1501110-15-00001571-00-01-04	Buffrycøat-EDTA	Blod	F1-1-83-C2	Ja	Ud af fryser	22-08-2016 12:43						
02DK-1501110-15-00001571-00-01-05	Serum	Blod	F1-1-83-C3	Ja	Ud af fryser	22-08-2016 12:43						
02DK-1501110-15-00001571-00-01-06	Serum	Blod	F1-1-83-C4	Ja	Ud af fryser	22-08-2016 12:43						
02DK-1501110-15-00001571-00-01-08	Serum	Blod	F1-1-83-C6	Ja	Ud af fryser	22-08-2016 12:43						

Placer i fryser	Antal i boksen	Procent	Materialer
101218 glo test	18	11 %	B, plasma, buffry, serum
101215 Glo test 2	9	5 %	B, plasma, buffry, serum
DRB GLO Fryser 1	6	3 %	Fuldblod, plasma, buffry coat, serum
DRB GLO Pakkage	3	2 %	virtual Fryser til opbevaring af Pakkage rør til analysering af Pakkage rør i DRB
DRB Pakkage	2	1 %	testfryser opstart nyt center
DRB testfryser GLO (vvsabst)	1	0 %	
Find ledige fryser placering	Hele boksen	76 %	

Figur 6.

- 3) Under 'Vælg Transport' vælges eller søges den relevante transport (figur 6)
- 4) Hvis prøverne er sendt i hele bokse, skal der sættes flueben ved dette nederst på siden



Figur 7.

- Tryk 'Marker alle' (figur 7), vælg fryseren, hvor prøverne skal flyttes til og tryk på 'find ledig fryser placering'. Fraktionernes placering i fryseren angives herved i kolonnen "Placering". (Når hele bokse modtages vil første tildeling af en plads som regel være position A1 i en boks i centerfryseren, men der vil godt kunne forekomme huller i boksens første positioner).

REGIONERNES BIO- OG GENOMBANK

Modtagelse af materialer

Vælg Transport: Transport 22-09-2016 DRB Glostrup, lokal til center

Transportstatus: Under transport

FraktionsID	Fraktionstype	Materialetype	Placering	Forrige placering	Hole boksen	Nuværende status	Sat den	Ny status	Sat den	Revs. proj.	Eksitert Materiale ID	In/EI
02DK-1502109-16-00001736.00-01.01	Fuldblod-EDTA	Blod	FB-F1-B3-A1		Ja	Ud af fryser	22-08-2016 12:43					
02DK-1502109-16-00001736.00-01.02	Plasma-EDTA	Blod	FB-F1-B3-A2		Ja	Ud af fryser	22-08-2016 12:43					
02DK-1502109-16-00001736.00-01.03	Plasma-EDTA	Blod	FB-F1-B3-A3		Ja	Ud af fryser	22-08-2016 12:43					
02DK-1502109-16-00001736.00-01.04	Bufflycoet-EDTA	Blod	FB-F1-B3-A4		Ja	Ud af fryser	22-08-2016 12:43					
02DK-1502109-16-00001736.00-01.05	Serum	Blod	FB-F1-B3-A5		Ja	Ud af fryser	22-08-2016 12:43					
02DK-1502109-16-00001736.00-01.06	Serum	Blod	FB-F1-B3-A6		Ja	Ud af fryser	22-08-2016 12:43					
02DK-1502109-16-00001736.00-01.07	Serum	Blod	FB-F1-B3-A7		Ja	Ud af fryser	22-08-2016 12:43					
02DK-1502109-16-00001736.00-01.08	Serum	Blod	FB-F1-B3-A8		Ja	Ud af fryser	22-08-2016 12:43					
02DK-1501110-15-00001553.00-01.01	Fuldblod-EDTA	Blod	FB-F1-B4-A1		Ja	Ud af fryser	22-08-2016 12:43					
02DK-1501110-15-00001553.00-01.02	Plasma-EDTA	Blod	FB-F1-B4-A2		Ja	Ud af fryser	22-08-2016 12:43					
02DK-1501110-15-00001553.00-01.03	Plasma-EDTA	Blod	FB-F1-B4-A3		Ja	Ud af fryser	22-08-2016 12:43					
02DK-1501110-15-00001553.00-01.04	Bufflycoet-EDTA	Blod	FB-F1-B4-A4		Ja	Ud af fryser	22-08-2016 12:43					
02DK-1501110-15-00001553.00-01.05	Serum	Blod	FB-F1-B4-A5		Ja	Ud af fryser	22-08-2016 12:43					
02DK-1501110-15-00001553.00-01.06	Serum	Blod	FB-F1-B4-A6		Ja	Ud af fryser	22-08-2016 12:43					
02DK-1501110-15-00001553.00-01.08	Serum	Blod	FB-F1-B4-A8		Ja	Ud af fryser	22-08-2016 12:43					
02DK-1501110-15-00001558.00-01.01	Fuldblod-EDTA	Blod	FB-F1-B4-B9		Ja	Ud af fryser	22-08-2016 12:43					
02DK-1501110-15-00001558.00-01.02	Plasma-EDTA	Blod	FB-F1-B4-B1		Ja	Ud af fryser	22-08-2016 12:43					
02DK-1501110-15-00001558.00-01.03	Plasma-EDTA	Blod	FB-F1-B4-B2		Ja	Ud af fryser	22-08-2016 12:43					
02DK-1501110-15-00001558.00-01.04	Bufflycoet-EDTA	Blod	FB-F1-B4-B3		Ja	Ud af fryser	22-08-2016 12:43					
02DK-1501110-15-00001558.00-01.05	Serum	Blod	FB-F1-B4-B4		Ja	Ud af fryser	22-08-2016 12:43					
02DK-1501110-15-00001558.00-01.06	Serum	Blod	FB-F1-B4-B5		Ja	Ud af fryser	22-08-2016 12:43					
02DK-1501110-15-00001558.00-01.08	Serum	Blod	FB-F1-B4-B7		Ja	Ud af fryser	22-08-2016 12:43					
02DK-1501110-15-00001571.00-01.01	Fuldblod-EDTA	Blod	FB-F1-B4-B8		Ja	Ud af fryser	22-08-2016 12:43					
02DK-1501110-15-00001571.00-01.02	Plasma-EDTA	Blod	FB-F1-B4-B9		Ja	Ud af fryser	22-08-2016 12:43					
02DK-1501110-15-00001571.00-01.03	Plasma-EDTA	Blod	FB-F1-B4-C1		Ja	Ud af fryser	22-08-2016 12:43					
02DK-1501110-15-00001571.00-01.04	Bufflycoet-EDTA	Blod	FB-F1-B4-C2		Ja	Ud af fryser	22-08-2016 12:43					
02DK-1501110-15-00001571.00-01.05	Serum	Blod	FB-F1-B4-C3		Ja	Ud af fryser	22-08-2016 12:43					
02DK-1501110-15-00001571.00-01.06	Serum	Blod	FB-F1-B4-C4		Ja	Ud af fryser	22-08-2016 12:43					
02DK-1501110-15-00001571.00-01.08	Serum	Blod	FB-F1-B4-C5		Ja	Ud af fryser	22-08-2016 12:43					

Marker alle: 22-08-2016 12:43 Skift status

Antal i listen: 69

Fraktionsstatus	Procent	Indhold
Plasma-EDTA	11 %	Fb, plasma, buffy, serum
Plasma-EDTA	1 %	Fb, plasma, buffy, serum
Bufflycoet-EDTA	2 %	Fuldblod, plasma, buffy coat, serum
Bufflycoet-EDTA	3 %	virtuel fryser til opbevaring af PAK'ene rør
Bufflycoet-EDTA	2 %	til indfrysning af PAK'ene rør i DRB
Bufflycoet-EDTA	2 %	teftfryser opstart ret center
Ud af fryser	78 %	

Find ledig fryser placering: Høle boksen: ✓

Under transport | Overfør liste til Excel | Udskriv pakkeliste | Udskriv modtagelsesliste | Gem | Gem og afslut transport | Menu

Figur 8.

- 6) Tryk på 'Marker alle' (figur 8), og vælg fraktionsstatus 'i fryser', kontroller at dato og tidspunkt er korrekt og tryk på 'Skift status'. Herved fremkommer den nye status på fraktionerne
- 7) Tryk på 'Gem og afslut transporten' for at gennemføre transporten

8) Udskriv eventuelt en pakkediste (figur 9) eller en modtagelsesliste (figur 10) for at placere fraktionerne korrekt i modtagefryseren.

Regionernes Bio- og GenomBank **Pakkediste** 28-03-2017 13:27

Herlev CancerBiobank center AMP

FraktionID	Fraktion	Placering	Navn status	Sat den	Forrige placering
02DK-1516120-09-00000024.00-01.04	Buffycoat		Lid af fryser	27-09-2010 14:18	
02DK-1516120-09-00000025.01-01.01	Tætt tumor A		Lid af fryser	27-09-2010 14:18	
02DK-1516120-09-00000025.01-01.02	Tætt tumor A		Lid af fryser	27-09-2010 14:18	
02DK-1516120-09-00000025.01-01.03	Tætt tumor A		Lid af fryser	27-09-2010 14:18	
02DK-1516120-09-00000025.01-01.04	Tætt tumor A		Lid af fryser	27-09-2010 14:18	
02DK-1516120-09-00000025.01-01.06	O.C.T. Tissue-Tek tumor A		Lid af fryser	27-09-2010 14:18	
02DK-1516120-09-00000025.01-01.07	O.C.T. Tissue-Tek tumor A		Lid af fryser	27-09-2010 14:18	
02DK-1516120-09-00000025.01-01.08	RNAlater tumor A		Lid af fryser	27-09-2010 14:18	
02DK-1516120-09-00000025.01-01.09	RNAlater tumor A		Lid af fryser	27-09-2010 14:18	
02DK-1516120-09-00000057.01-01.01	Tætt tumor A	F2 R1 B2 C9	Lid af fryser	30-06-2010 13:47	F2 R1 B2 C9
02DK-1516120-09-00000059.01-01.01	Tætt tumor A	F2 R1 B2 D1	Lid af fryser	30-06-2010 13:47	F2 R1 B2 D1
02DK-1516120-09-00000059.01-01.02	Tætt tumor A	F2 R1 B2 D2	Lid af fryser	30-06-2010 13:47	F2 R1 B2 D2
02DK-1516120-09-00000059.01-01.03	Tætt tumor A	F2 R1 B2 D3	Lid af fryser	30-06-2010 13:47	F2 R1 B2 D3
02DK-1516120-09-00000059.01-01.04	Tætt tumor A	F2 R1 B2 D4	Lid af fryser	30-06-2010 13:47	F2 R1 B2 D4
02DK-1516120-09-00000059.01-01.06	O.C.T. Tissue-Tek tumor A	F2 R1 B2 D5	Lid af fryser	30-06-2010 13:47	F2 R1 B2 D5
02DK-1516120-09-00000059.01-01.07	O.C.T. Tissue-Tek tumor A	F2 R1 B2 D6	Lid af fryser	30-06-2010 13:47	F2 R1 B2 D6
02DK-1516120-09-00000059.01-01.08	RNAlater tumor A	F2 R1 B2 D7	Lid af fryser	30-06-2010 13:47	F2 R1 B2 D7
02DK-1516120-09-00000059.01-01.09	RNAlater tumor A	F2 R1 B2 D8	Lid af fryser	30-06-2010 13:47	F2 R1 B2 D8
02DK-1516120-09-00000111.04-01.01	Tætt tumor A	F2 R1 B2 D9	Lid af fryser	30-06-2010 13:47	F2 R1 B2 D9
02DK-1516120-09-00000111.04-01.02	Tætt tumor A	F2 R1 B2 E1	Lid af fryser	30-06-2010 13:47	F2 R1 B2 E1
02DK-1516120-09-00000111.04-01.03	Tætt tumor A	F2 R1 B2 E2	Lid af fryser	30-06-2010 13:47	F2 R1 B2 E2
02DK-1516120-09-00000111.04-01.04	Tætt tumor A	F2 R1 B2 E3	Lid af fryser	30-06-2010 13:47	F2 R1 B2 E3

Figur 9.

Regionernes Bio- og GenomBank **Materialemodtagelsesliste** 28-03-2017 13:29

Modtager: Herlev CancerBiobank center Transporttidspunkt: 27-10-2009 13:54:28 AMP

Afsender: Herlev CancerBiobank center Transportmetode: Afslutlet

FraktionID	Fraktionstype	Materialetype	Placering	Navnstatus status	Sat den	By status	Sat den	Navn status
02DK-1516120-09-00000024.00-01.04	Tætt tumor A	Tumor væv		Lid af fryser	27-09-2010 14:18	Fryser	28-03-2017 13:15	MAMMIO (Mamma)
02DK-1516120-09-00000025.01-01.06	O.C.T. Tissue-Tek tumor A	Tumor væv		Lid af fryser	27-09-2010 14:18	Fryser	28-03-2017 13:15	MAMMIO (Mamma)
02DK-1516120-09-00000025.01-01.07	O.C.T. Tissue-Tek tumor A	Tumor væv		Lid af fryser	27-09-2010 14:18	Fryser	28-03-2017 13:15	MAMMIO (Mamma)
02DK-1516120-09-00000025.01-01.08	RNAlater tumor A	Tumor væv		Lid af fryser	27-09-2010 14:18	Fryser	28-03-2017 13:15	MAMMIO (Mamma)
02DK-1516120-09-00000025.01-01.09	RNAlater tumor A	Tumor væv		Lid af fryser	27-09-2010 14:18	Fryser	28-03-2017 13:15	MAMMIO (Mamma)
02DK-1516120-09-00000057.01-01.01	Tætt tumor A	Tumor væv	F2-R1-B2-C9	Lid af fryser	30-06-2010 13:47	Fryser	28-03-2017 13:15	
02DK-1516120-09-00000059.01-01.01	Tætt tumor A	Tumor væv	F2-R1-B2-D1	Lid af fryser	30-06-2010 13:47	Fryser	28-03-2017 13:15	
02DK-1516120-09-00000059.01-01.02	Tætt tumor A	Tumor væv	F2-R1-B2-D2	Lid af fryser	30-06-2010 13:47	Fryser	28-03-2017 13:15	
02DK-1516120-09-00000059.01-01.03	Tætt tumor A	Tumor væv	F2-R1-B2-D3	Lid af fryser	30-06-2010 13:47	Fryser	28-03-2017 13:15	
02DK-1516120-09-00000059.01-01.04	Tætt tumor A	Tumor væv	F2-R1-B2-D4	Lid af fryser	30-06-2010 13:47	Fryser	28-03-2017 13:15	
02DK-1516120-09-00000059.01-01.06	O.C.T. Tissue-Tek tumor A	Tumor væv	F2-R1-B2-D5	Lid af fryser	30-06-2010 13:47	Fryser	28-03-2017 13:15	
02DK-1516120-09-00000059.01-01.07	O.C.T. Tissue-Tek tumor A	Tumor væv	F2-R1-B2-D6	Lid af fryser	30-06-2010 13:47	Fryser	28-03-2017 13:15	
02DK-1516120-09-00000059.01-01.08	RNAlater tumor A	Tumor væv	F2-R1-B2-D7	Lid af fryser	30-06-2010 13:47	Fryser	28-03-2017 13:15	
02DK-1516120-09-00000059.01-01.09	RNAlater tumor A	Tumor væv	F2-R1-B2-D8	Lid af fryser	30-06-2010 13:47	Fryser	28-03-2017 13:15	
02DK-1516120-09-00000111.04-01.01	Tætt tumor A	Tumor væv	F2-R1-B2-D9	Lid af fryser	30-06-2010 13:47	Fryser	28-03-2017 13:15	
02DK-1516120-09-00000111.04-01.02	Tætt tumor A	Tumor væv	F2-R1-B2-E1	Lid af fryser	30-06-2010 13:47	Fryser	28-03-2017 13:15	
02DK-1516120-09-00000111.04-01.03	Tætt tumor A	Tumor væv	F2-R1-B2-E2	Lid af fryser	30-06-2010 13:47	Fryser	28-03-2017 13:15	
02DK-1516120-09-00000111.04-01.04	Tætt tumor A	Tumor væv	F2-R1-B2-E3	Lid af fryser	30-06-2010 13:47	Fryser	28-03-2017 13:15	
02DK-1516120-09-00000111.04-01.06	O.C.T. Tissue-Tek tumor A	Tumor væv	F2-R1-B2-E4	Lid af fryser	30-06-2010 13:47	Fryser	28-03-2017 13:15	
02DK-1516120-09-00000111.04-01.07	O.C.T. Tissue-Tek tumor A	Tumor væv	F2-R1-B2-E5	Lid af fryser	30-06-2010 13:47	Fryser	28-03-2017 13:15	
02DK-1516120-09-00000111.04-01.08	RNAlater tumor A	Tumor væv	F2-R1-B2-E6	Lid af fryser	30-06-2010 13:47	Fryser	28-03-2017 13:15	
02DK-1516120-09-00000111.04-01.09	RNAlater tumor A	Tumor væv	F2-R1-B2-E7	Lid af fryser	30-06-2010 13:47	Fryser	28-03-2017 13:15	
02DK-1516120-09-00000170.01-01.01	Tætt normal væv Andet	Normalt væv Andet >+ c	F2-R1-B2-E8	Lid af fryser	30-06-2010 13:47	Fryser	28-03-2017 13:15	
02DK-1516120-09-00000170.01-01.02	Tætt normal væv Andet	Normalt væv Andet >+ c	F2-R1-B2-E9	Lid af fryser	30-06-2010 13:47	Fryser	28-03-2017 13:15	

Side 3

Figur 10.

- 9) Gå evt. til fryseradministrationen for at printe nye etiketter til boksene der flyttes
- 10) Afslut ved at vende tilbage til hovedmenuen og log ud

Oplysninger om Regionernes Bio- og GenomBank (RBGB) kan fås ved henvendelse til:
 Sekretariatet for Regionernes Bio- og GenomBank, Patologiafdelingen, Herlev Hospital, Herlev Ringvej 75, 2730 Herlev.
 Tlf. (+45): 3868 9132/3868 9812 (i tidsrummet kl. 10-12). E-mail: RBGB.sekretariat.herlev-og-gentofte-hospital@regionh.dk